

Redditi e benessere negli anni della crisi

Sauro Mocetti *

Analisi e ricerca economica territoriale
Banca d'Italia, sede di Bologna

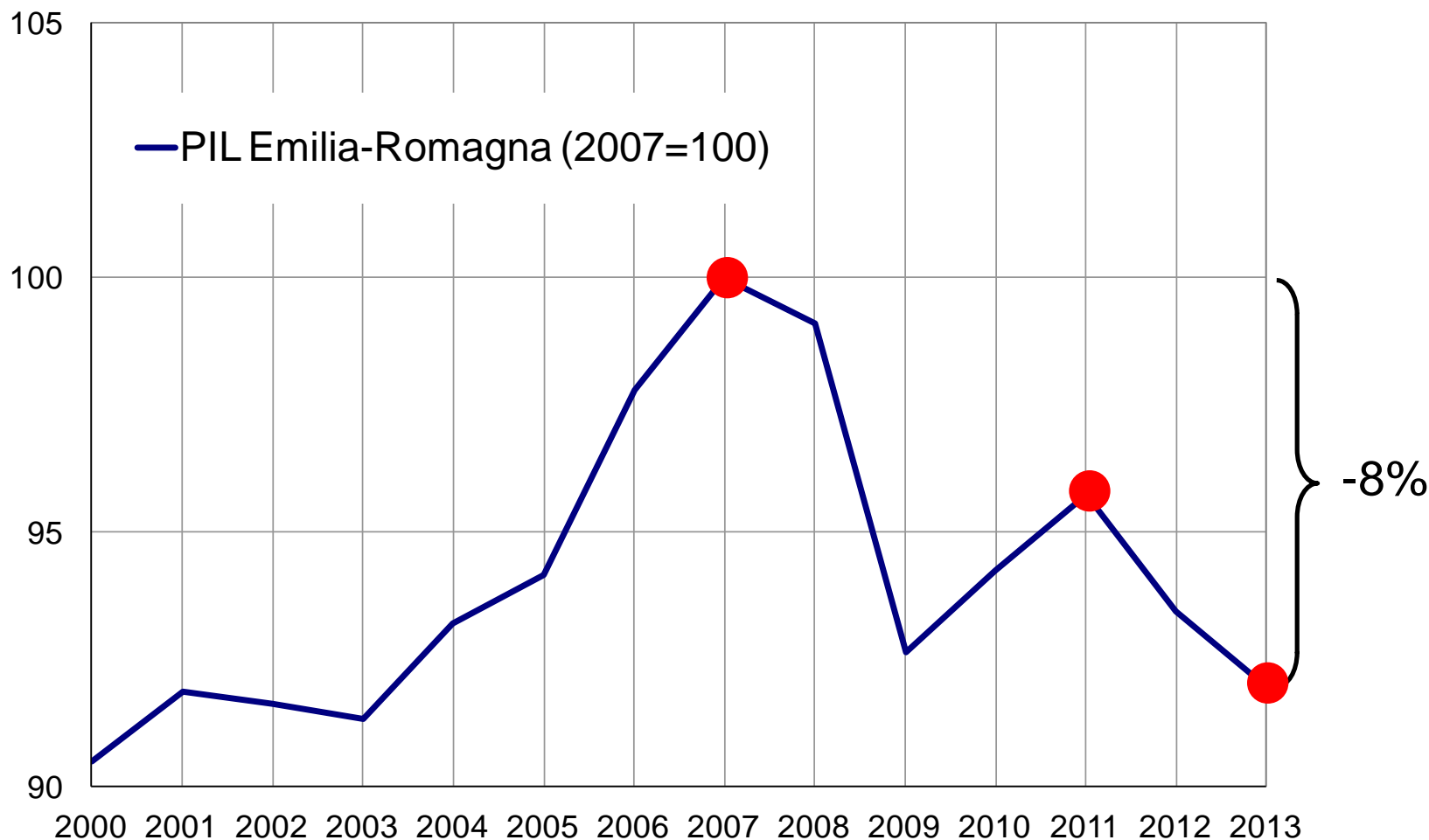
sauro.mocetti@bancaditalia.it

Dipartimento di Economia Marco Biagi

Modena, 29 Novembre 2013

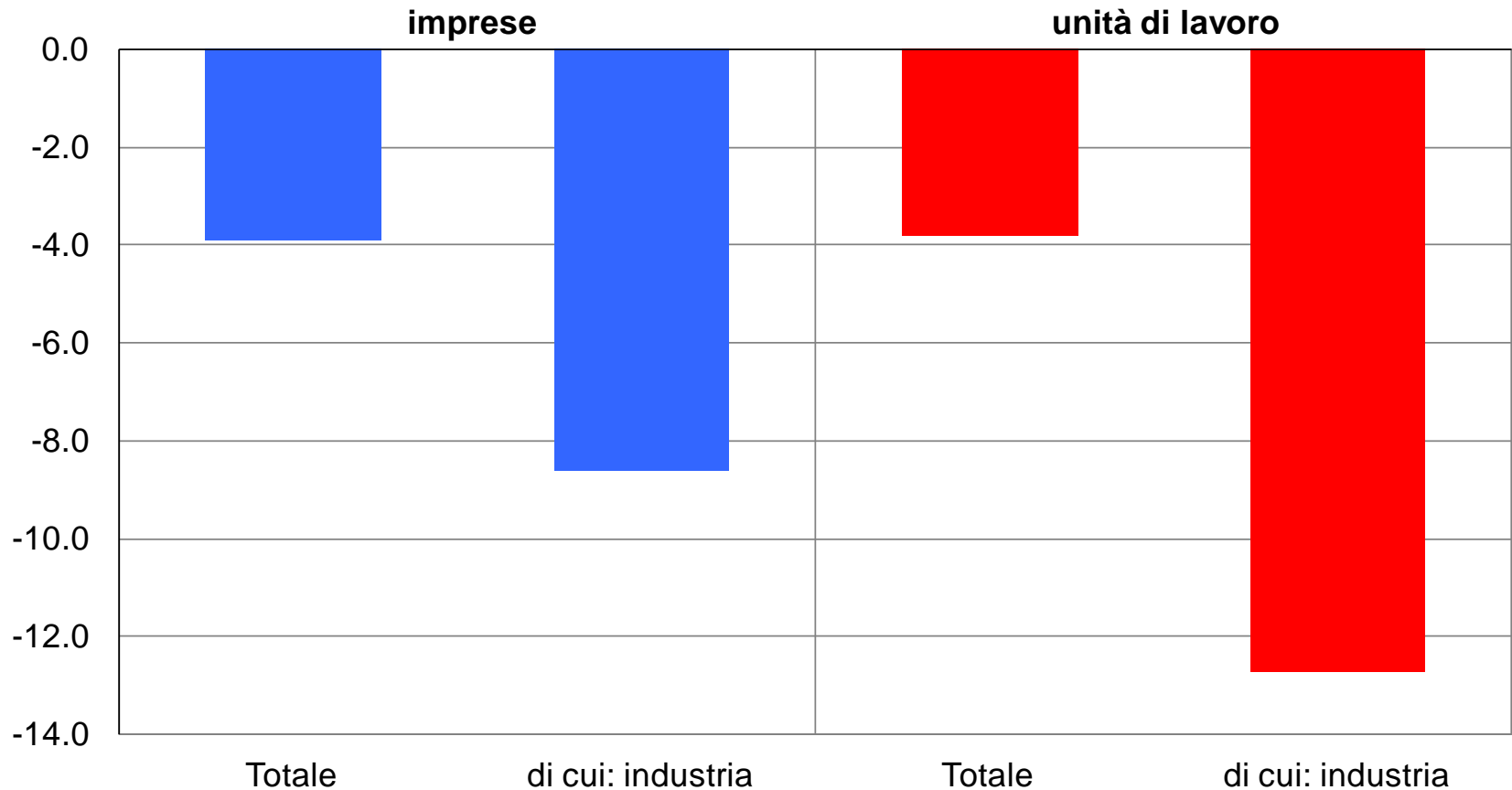
* Le opinioni qui espresse sono attribuibili esclusivamente all'autore e non impegnano in alcun modo la Banca d'Italia

Gli anni della crisi (le due crisi)



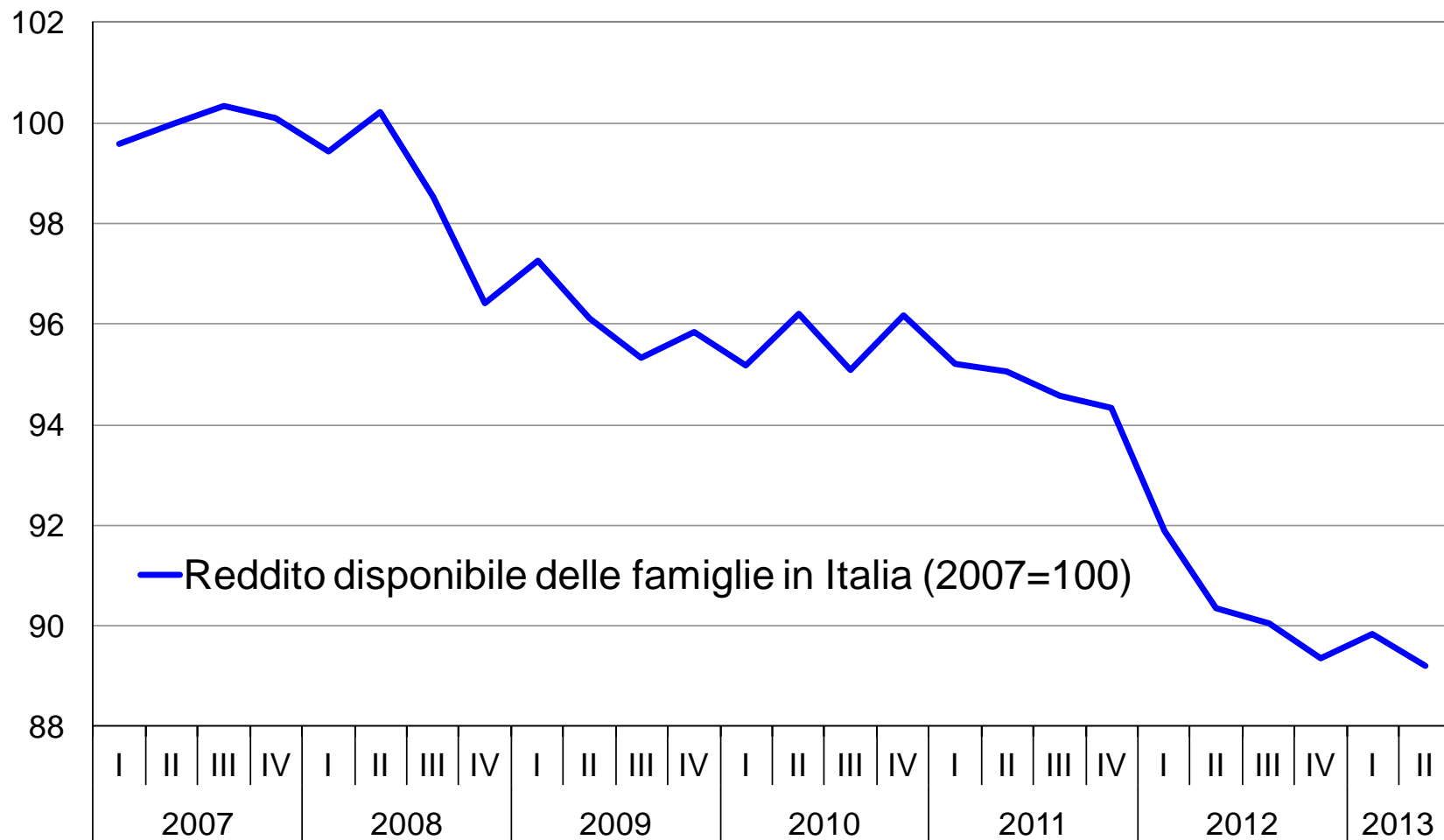
Gli effetti reali della crisi

Emilia-Romagna: variazione % rispetto al 2007



Fonte: elaborazioni su dati Infocamere-Movimprese per le imprese attive e Istat per le unità di lavoro. Per le imprese attive la variazione percentuale è tra giugno 2013 e dicembre 2007; per le unità di lavoro tra il 2012 e il 2007

Gli effetti della crisi sul reddito



Fonte: elaborazioni su dati Istat per il reddito disponibile delle famiglie; ICESmo3 per i dati sul reddito disponibile a Modena e Acciari e Mocetti (2013, *Una mappa della disuguaglianza del reddito in Italia*, per il reddito dichiarato nella provincia di Modena)

Crisi e disuguaglianza

Due grandi questioni:

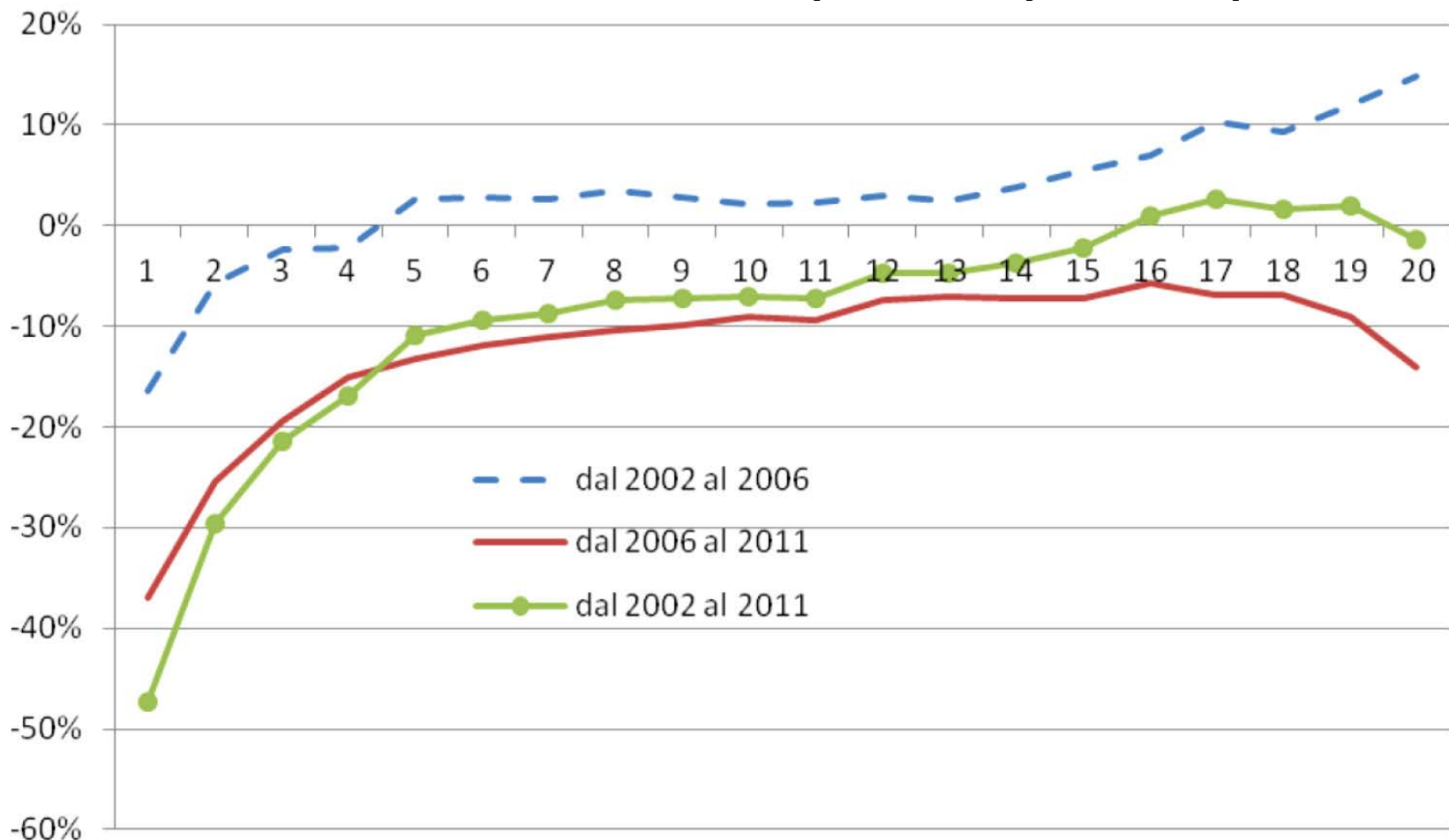
- ❑ La disuguaglianza come **causa della crisi**
- ❑ Gli **effetti della crisi** sulla disuguaglianza
 - cosa ci insegna l'esperienza storica
 - cosa sta accadendo a Modena (e non solo)
 - la ricchezza (e il debito) delle famiglie

Cosa ci insegna l'esperienza storica

		Disuguaglianza dopo la crisi		
		Diminuzione	Stabile	Aumento
Disuguaglianza prima della crisi	Aumento	1	3	2
	Stabile	1	4	1
	Diminuzione	1	3	0
	Non si conosce	1	8	3
TOTALE		4	18	6

Chi ha riguardato il calo del reddito

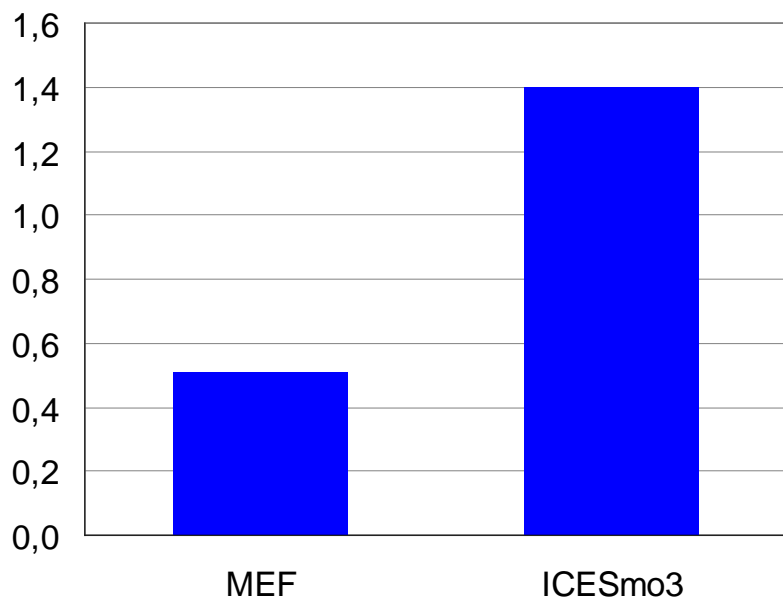
Modena: variazione % del reddito disponibile equivalente per ventili



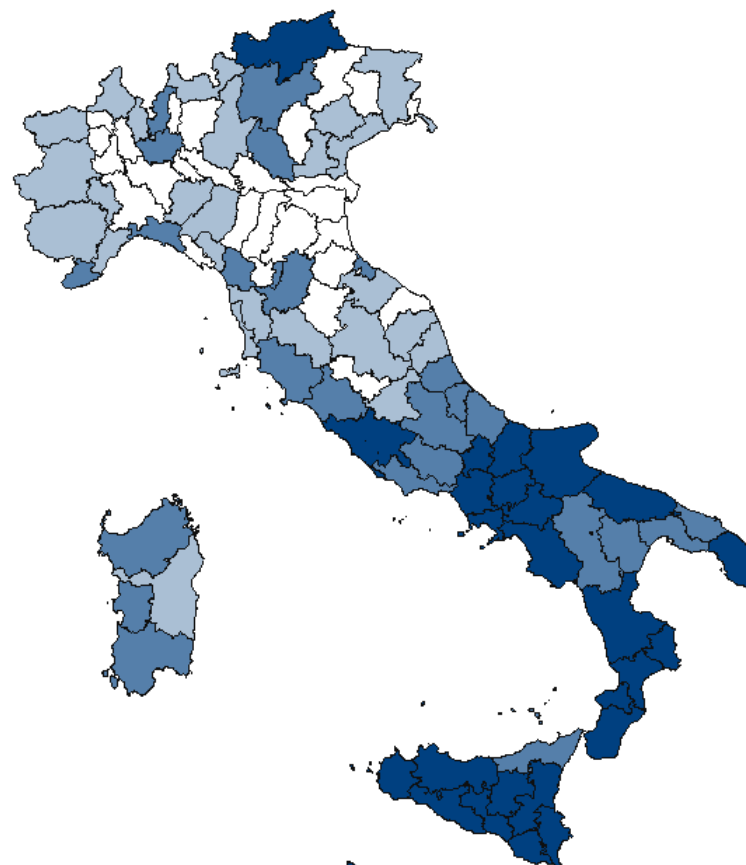
Fonte: ICESmo3

Aumento della disuguaglianza

**Modena: variazione indice di Gini
(2006-2011)**



**Indice di Gini
(mappa provinciale al 2011)**

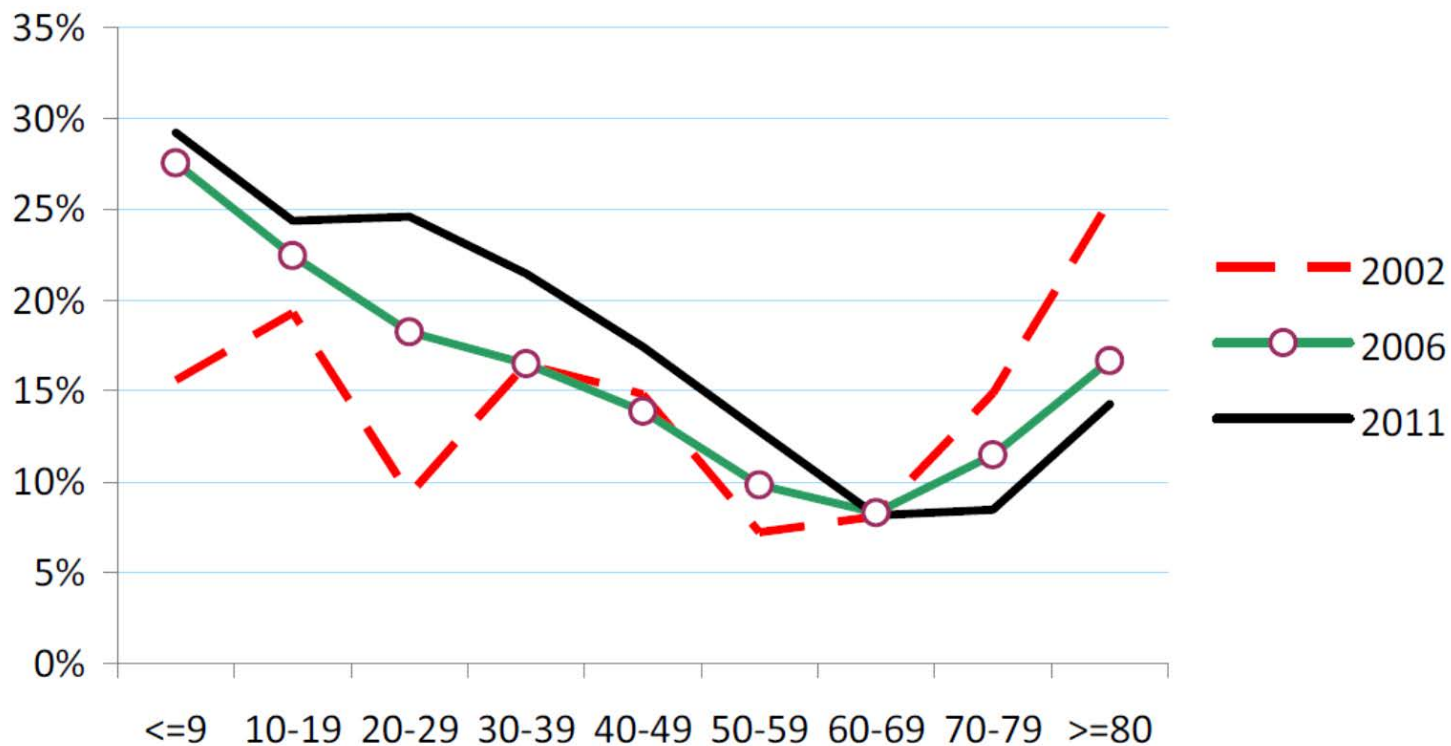


Chi ha riguardato il calo del reddito

Immigrati

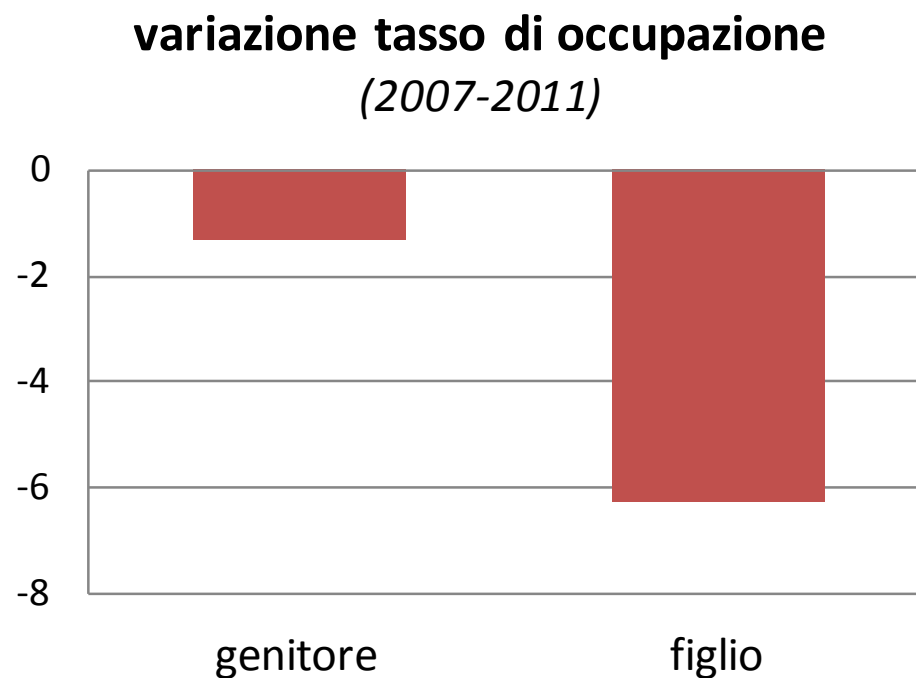
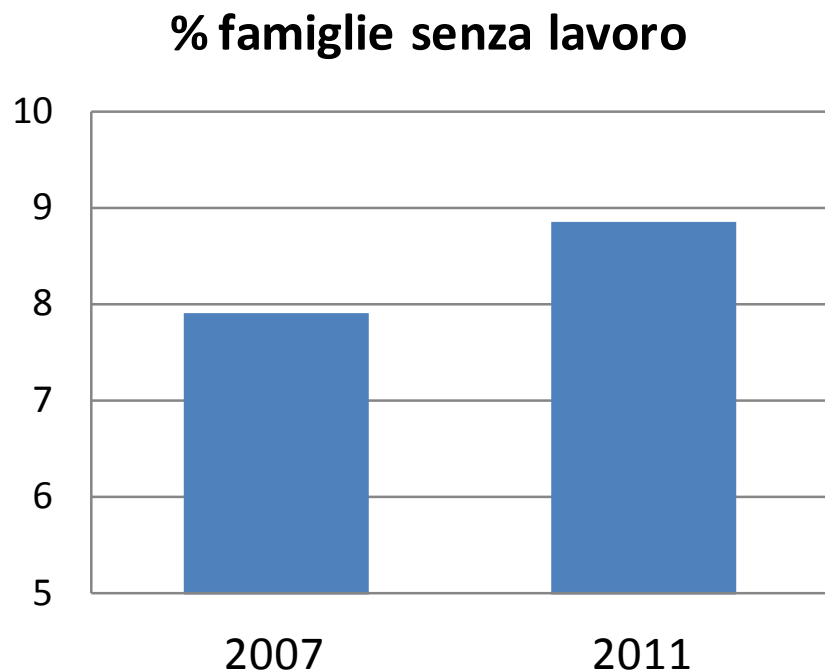
Giovani

Modena: povertà relativa per classe di età



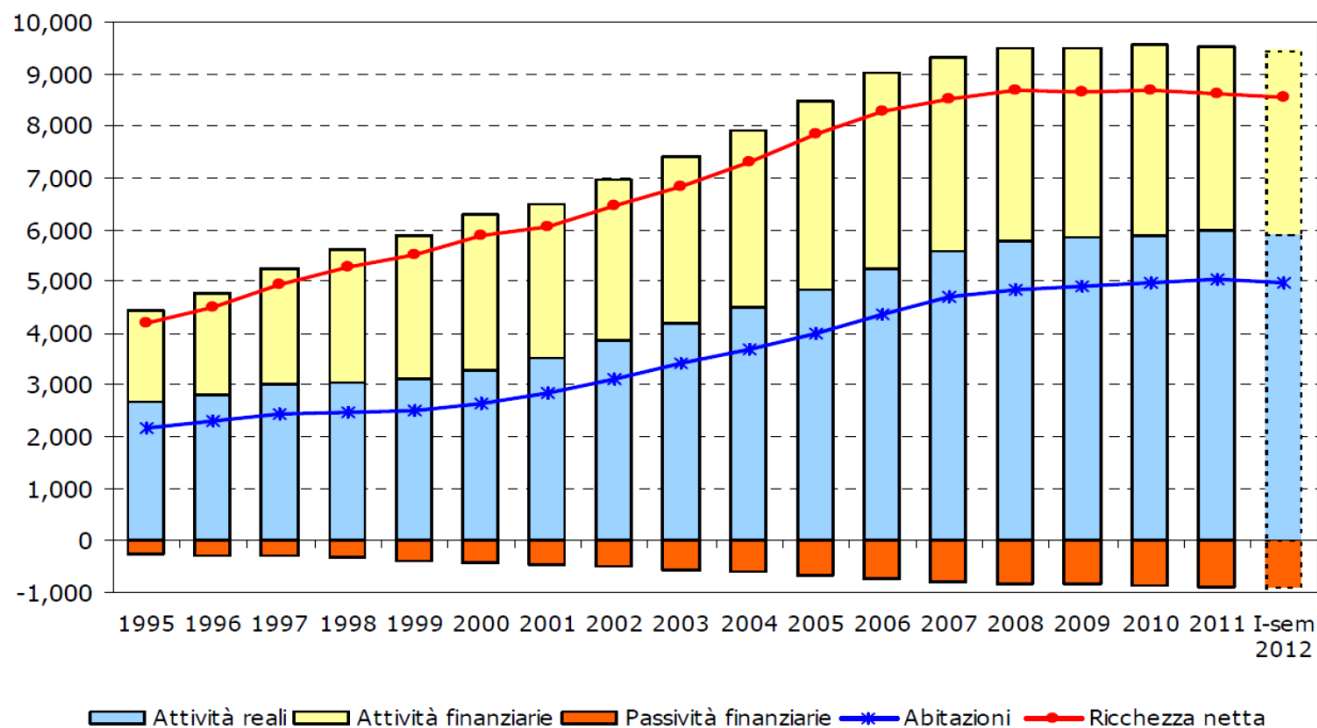
Occupazione e ruolo della famiglia

Emilia-Romagna: come si è distribuito il calo dell'occupazione



La ricchezza delle famiglie in Italia

Ricchezza delle famiglie italiane e sue componenti, 1995-2011
(miliardi di euro a prezzi correnti; stime preliminari sul I semestre 2012)

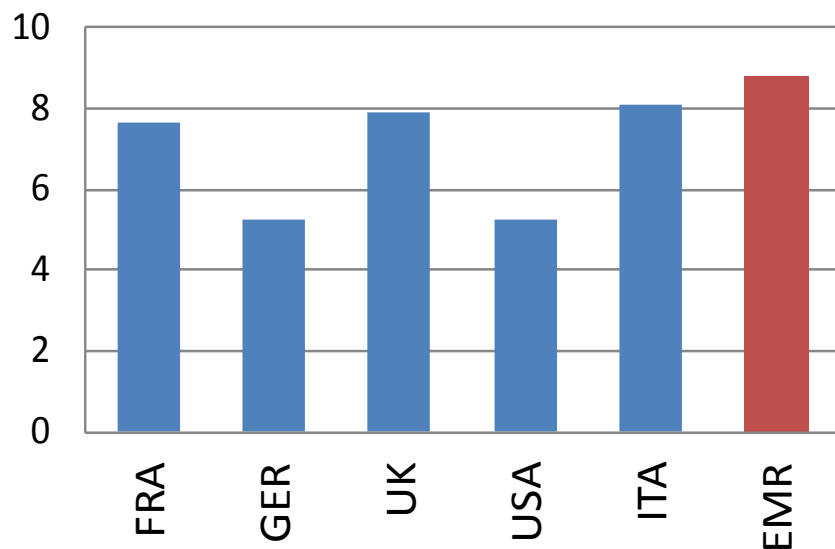


Ricchezza netta
– **5,8%**
2007-2011
in termini reali

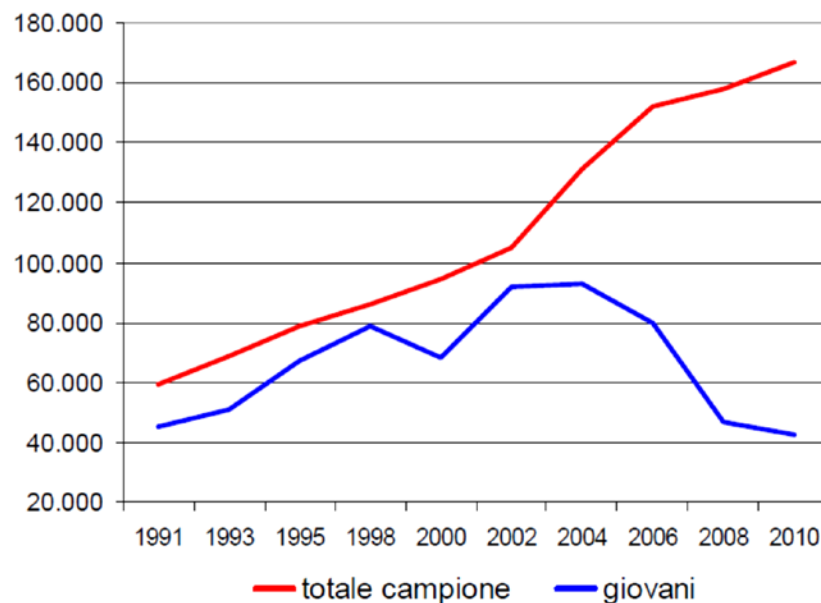
La ricchezza delle famiglie: 3 fatti

Ricchezza netta

(in rapporto al reddito disponibile, 2010)



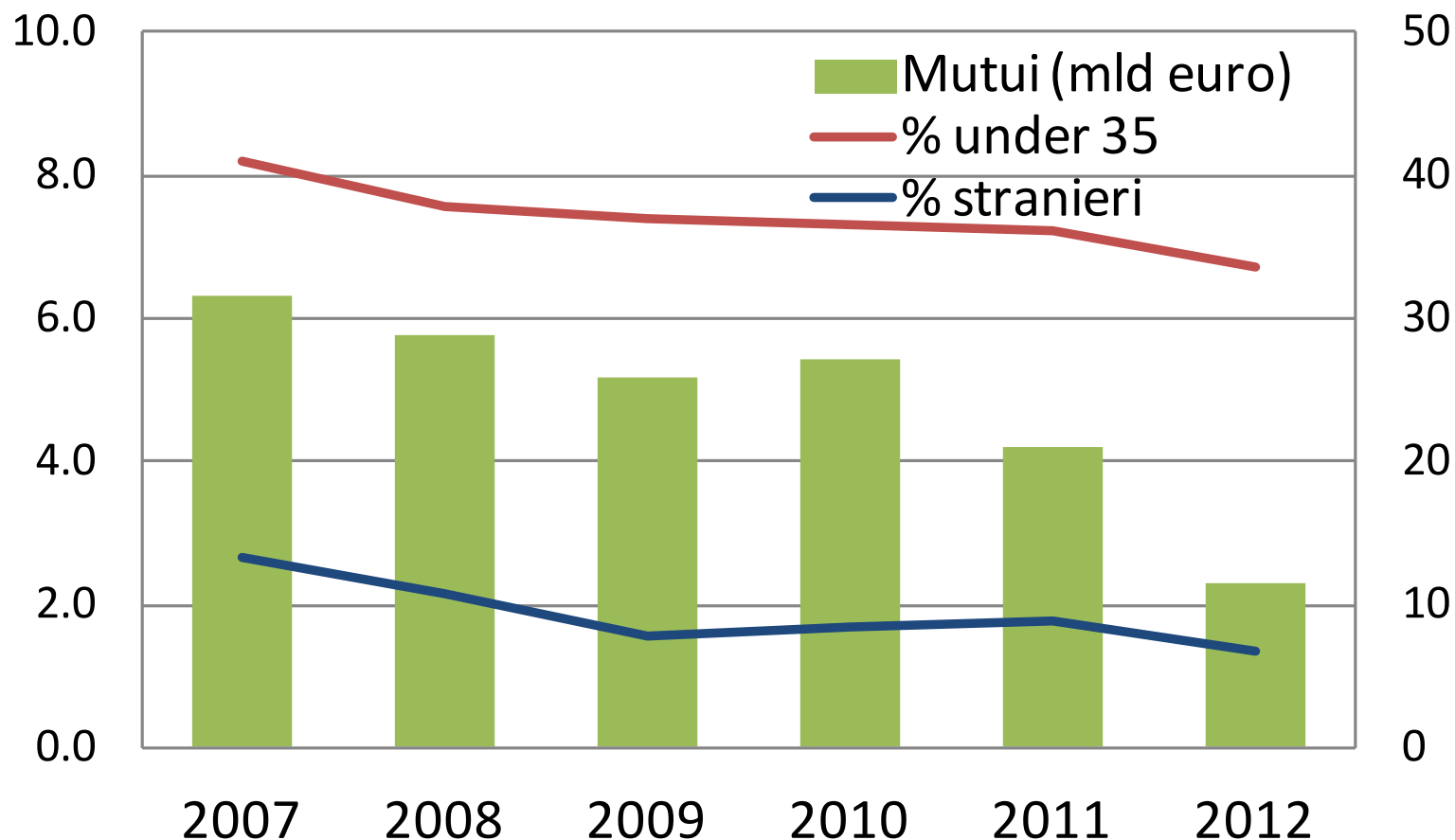
Ricchezza netta in Italia



□ Nel 2010 il 46% della ricchezza in Italia era detenuta dal decile più ricco (44% nel 2008)

Mutui per l'acquisto di abitazioni

Emilia-Romagna: evoluzione mutui alle famiglie
(livello e composizione)



Riflessioni conclusive

- ❑ **Aumento della disuguaglianza** (al 2011). E gli anni successivi?
- ❑ Calo del reddito concentrato su **immigrati e giovani** (cioè sul futuro)
- ❑ **“Rete sociale”** ha contenuto l'aumento della disuguaglianza: tuttavia welfare frammentato e ruolo (troppo) importante della famiglia
- ❑ **Debito pubblico e ricchezza privata:** problema di equità (anche generazionale)
- ❑ Necessità di **politiche non solo “difensive”**

Grazie dell'attenzione!

sauro.mocetti@bancaditalia.it