

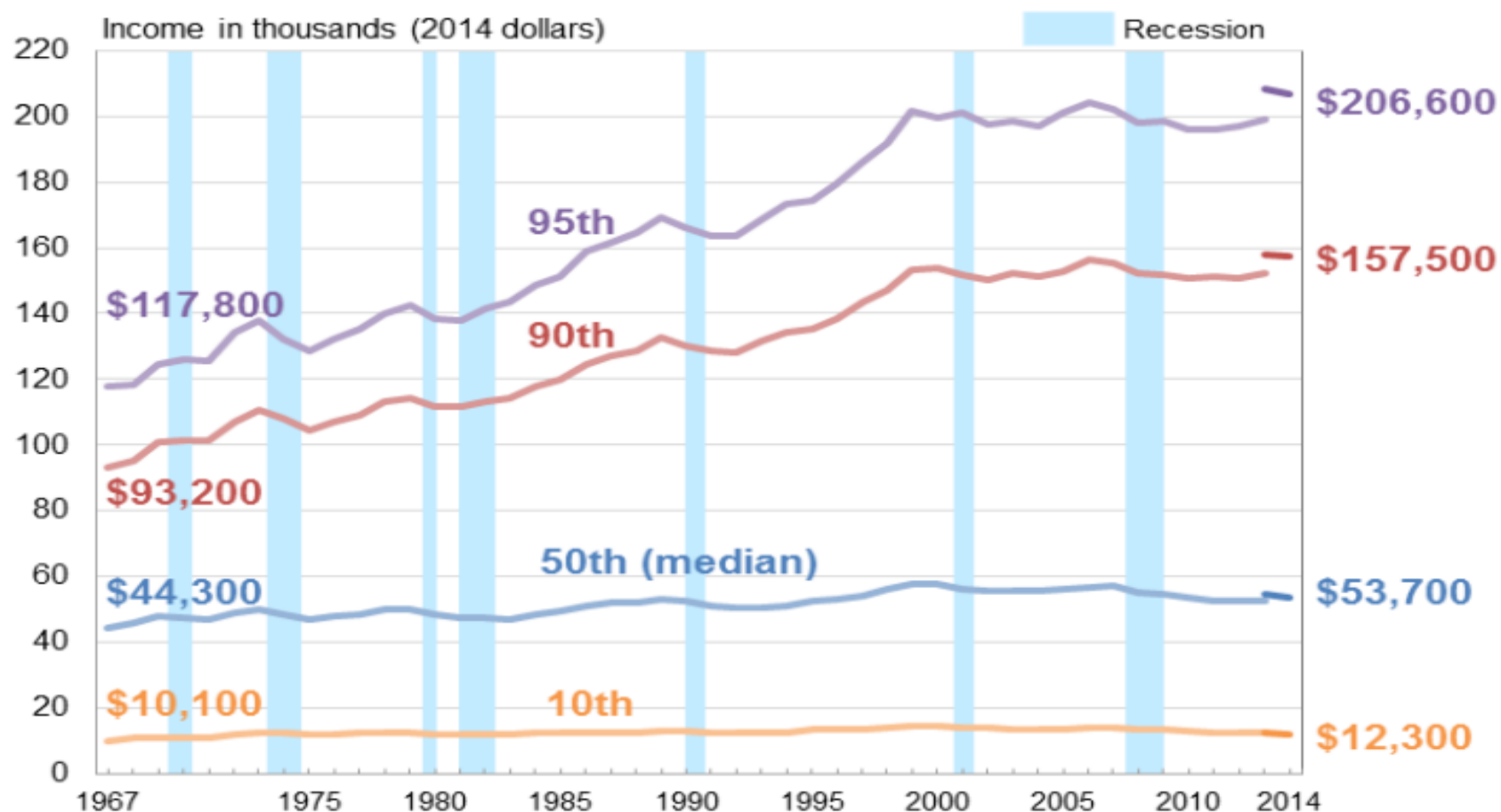
# Contro la disuguaglianza Modena 9 novembre 2018

Commenti di Massimo Baldini

Dipartimento di Economia «Marco Biagi» Unimore

[massimo.baldini@unimore.it](mailto:massimo.baldini@unimore.it)

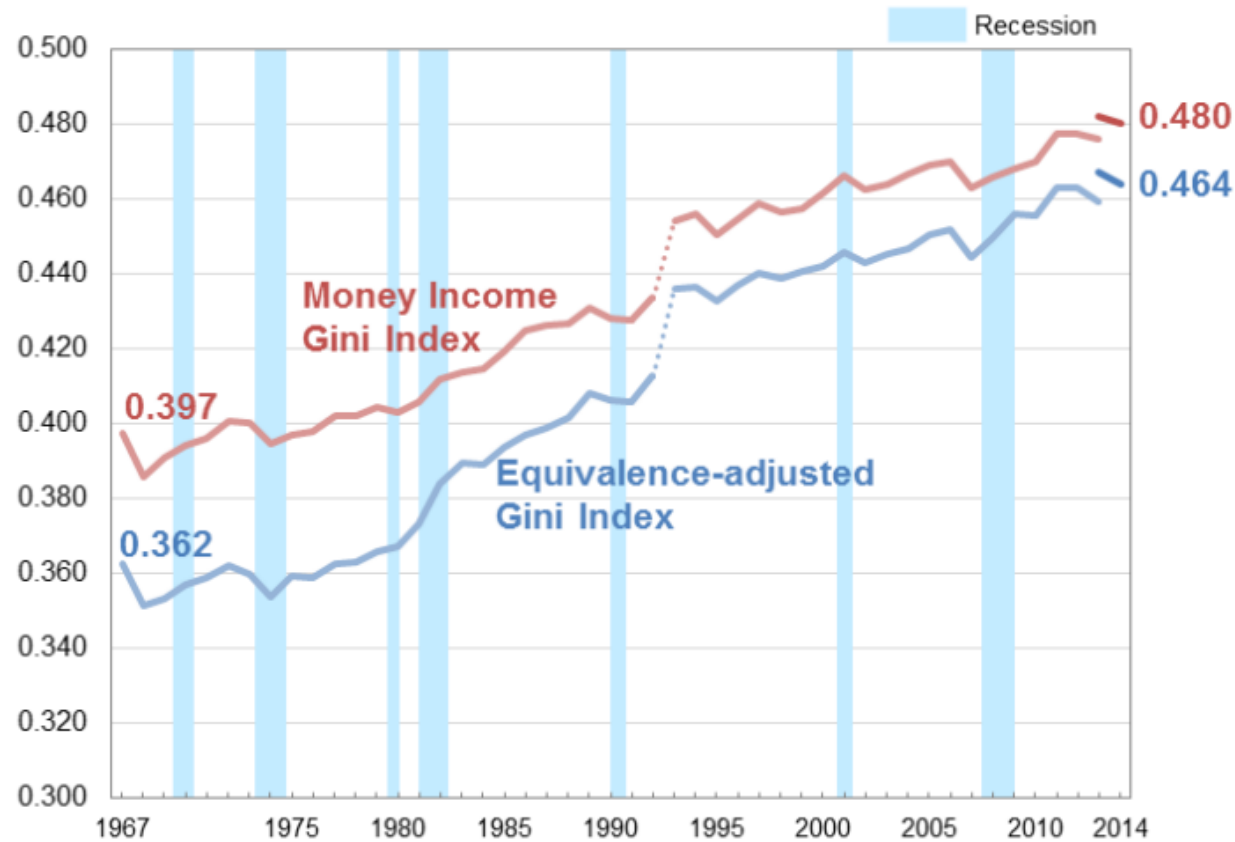
# Real Household Income at Selected Percentiles: 1967 to 2014



Note: The 2013 data reflect the implementation of the redesigned income questions. See Appendix D of the P60 report, "Income and Poverty in the United States: 2014," for more information. Income rounded to nearest \$100.

Source: U.S. Census Bureau, Current Population Survey, 1968 to 2015 Annual Social and Economic Supplements.

# Gini Index of Money Income and Equivalence-Adjusted Income: 1967 to 2014



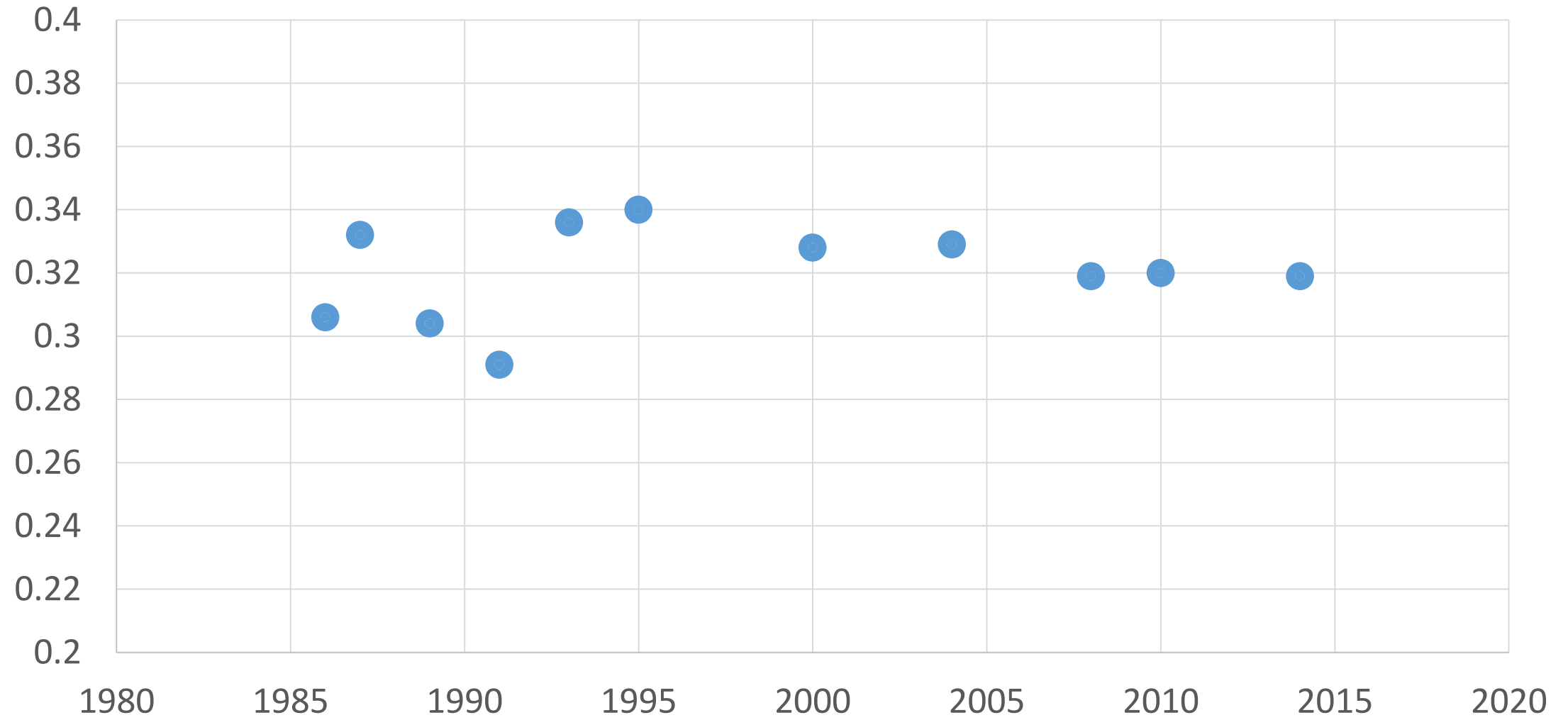
Note: The 2013 data reflect the implementation of the redesigned income questions. See Appendix D of the P60 report, "Income and Poverty in the United States: 2014," for more information. Change in data collection methodology in 1993.  
Source: U.S. Census Bureau, Current Population Survey, 1968 to 2015 Annual Social and Economic Supplements.

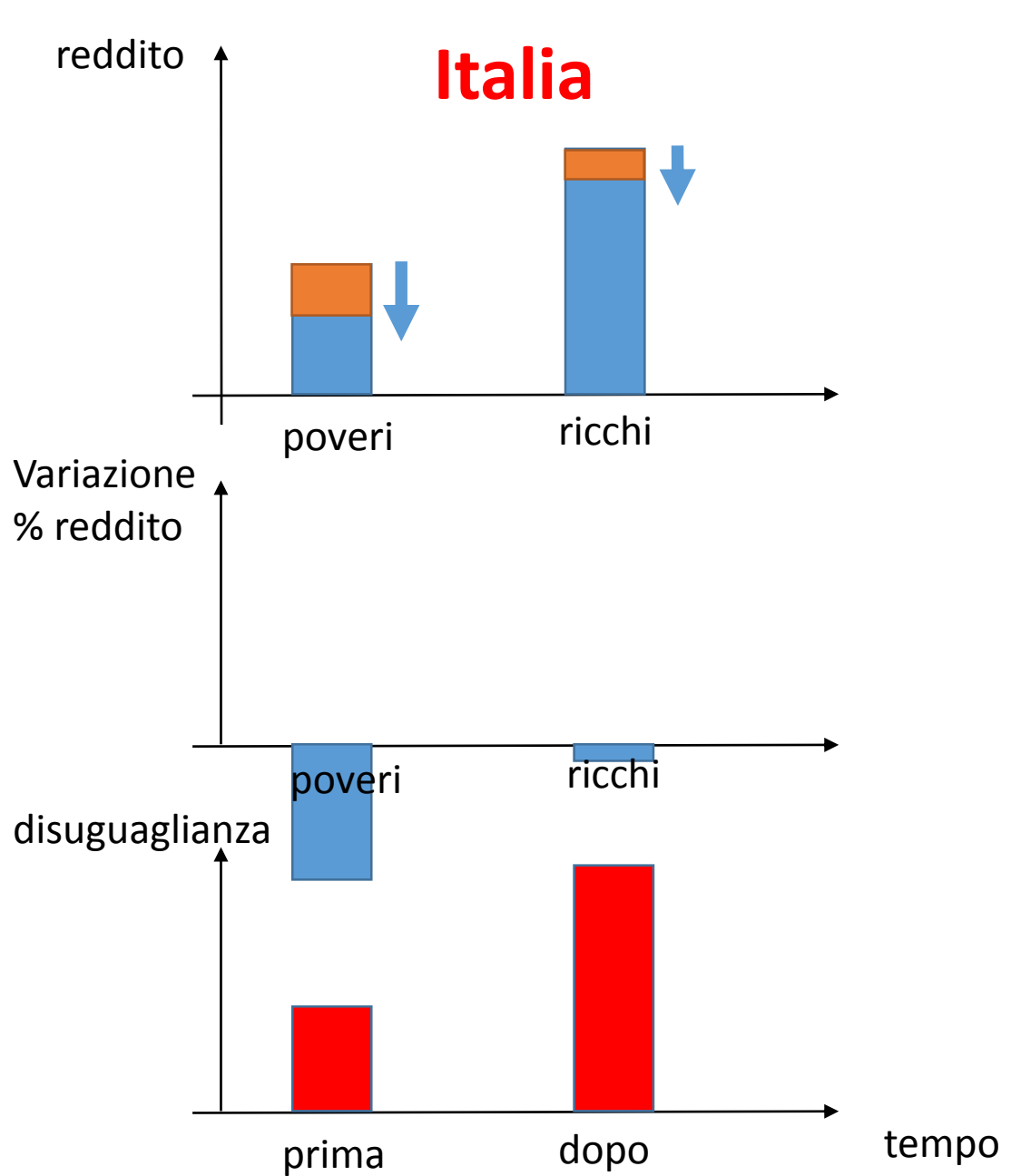
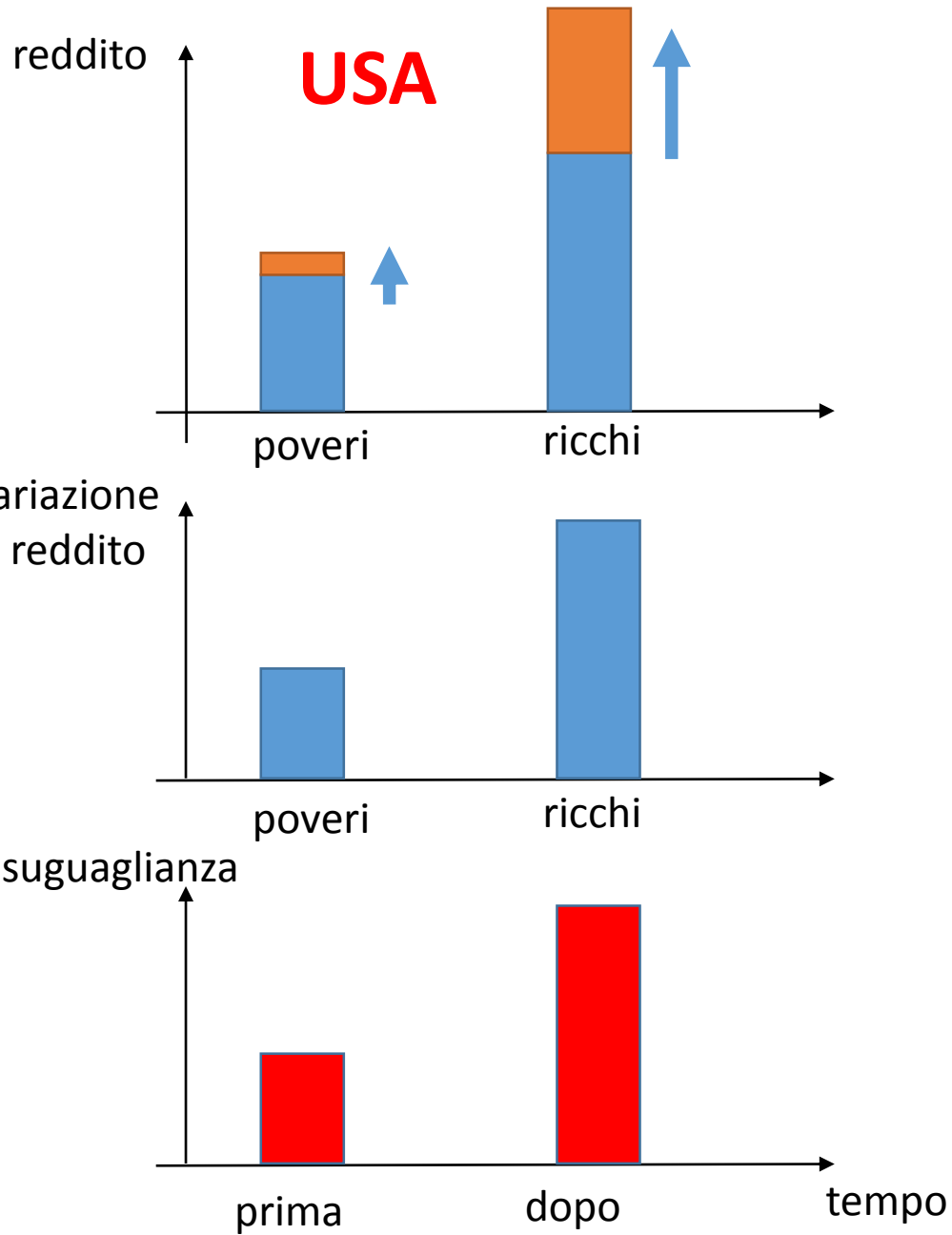
# Italia: variazione % del reddito disponibile equivalente, per decili (Silc)

2008-16



## Italia: indice di Gini - Lis





**variazione totale della produttività del lavoro dal 2000 al 2016**  
**gdp per ora lavorata**

	<b>dal 2000 al 2016</b>	<b>dal 2010 al 2016</b>
<b>Italy</b>	<b>1%</b>	<b>1%</b>
<b>France</b>	<b>14%</b>	<b>4%</b>
<b>Germany</b>	<b>19%</b>	<b>7%</b>
<b>UK</b>	<b>17%</b>	<b>1%</b>
<b>USA</b>	<b>27%</b>	<b>2%</b>
<b>Spain</b>	<b>15%</b>	<b>6%</b>
<b>Belgium</b>	<b>14%</b>	<b>2%</b>
<b>Greece</b>	<b>6%</b>	<b>-6%</b>
<b>Portugal</b>	<b>16%</b>	<b>3%</b>
<b>Netherland</b>	<b>14%</b>	<b>4%</b>
<b>Japan</b>	<b>18%</b>	<b>5%</b>
<b>Euro area</b>	<b>15%</b>	<b>6%</b>

- USA: produttività aumenta per tutti, ma molto più per i ricchi, mentre i redditi medio-bassi sono stabili
- I ricchi si appropriano di gran parte dell'incremento del reddito nazionale
- La disuguaglianza aumenta, soprattutto tra i redditi alti e tutti gli altri
  
- Italia: produttività non aumenta
- Tutti o quasi perdono
- La parte più forte della società riesce a tenere il passo, la parte più fragile subisce un crollo del reddito
- La disuguaglianza aumenta, soprattutto tra i redditi medio-alti e quelli bassi



La disuguaglianza aumenta sia in economie con crescita alta che in quelle con crescita bassa.

Va interpretato nello stesso modo in questi diversi contesti?

Cause

Conseguenze

Politiche per contrastarla

# Cause

- **Usa**

- Globalizzazione
- Progresso tecnologico
- Debolezza sindacati
- Monopoli
- Deregolamentazione mercato lavoro
- Winner takes it all

- **Italia**

- Globalizzazione
- Progresso tecnologico
- Mancanza di crescita non dà opportunità ai giovani
- Immigrati poco qualificati e poveri si collocano nel primo decile
- Divari tra aree
- Scarso capitale umano
- Debito pubblico → politiche di welfare difficili

# Conseguenze

- **Usa**

- Aumento diseguaglianza: i ricchi si separano dal resto della popolazione
- Riduzione mobilità sociale
- La classe media fatica a tenere il passo
- → populismo

- **Italia**

- Aumento povertà, soprattutto tra giovani e immigrati
- Scarsa o nulla crescita dei redditi medi
- Malcontento e frustrazione diffusi → populismo
- Generazioni e aree «perdute»: giovani, sud

# Rimedi

- **Usa**

- Più redistribuzione tax-benefit
- Riforma sistemi sanitario e educativo
- Aumento tassazione redditi elevati
- Politiche per la concorrenza contro rendite monopolistiche

- **Italia**

- Politiche per la crescita economica
- → riduzione povertà, che è cresciuta proprio durante un periodo senza crescita
- → aumento mobilità sociale
- Politiche per la natalità
- Se l'economia non cresce, la classe media cerca di difendere con i denti quello che ha → contro il conservatorismo della classe media, politicamente molto difficile

- In Italia l' «ascensore sociale» ha funzionato negli anni 50-70 quando c'era la crescita economica, poi si è «bloccato»
- L'alta marea della crescita economica non solleva tutte le barche, però...
- E' vero che l'aumento della diseguaglianza riduce la crescita economica, ma la storia italiana sembra dirci che è anche vero che se la crescita non c'è, la diseguaglianza sale, soprattutto in basso

- Come possiamo tornare alla crescita della produttività?
- Nel Manifesto si sottolinea l'importanza delle politiche di pre-distribuzione:
- L'insieme degli interventi che incidono sui mercati, sulle «condizioni in cui avviene la produzione di valore aggiunto».
- ➔ politiche per la concorrenza
- ➔ riduzione barriere d'accesso a mercati e alle professioni
- ➔ contrasto alla formazione di monopoli e rendite
- ➔ formazione
  
- Le politiche di pre-distribuzione possono avere un duplice effetto positivo:
- A) contrastano e prevengono la formazione delle disuguaglianze
- B) stimolano la crescita economica, che a sua volta, almeno in Italia, con molta probabilità riduce la disuguaglianza (sicuramente la povertà).